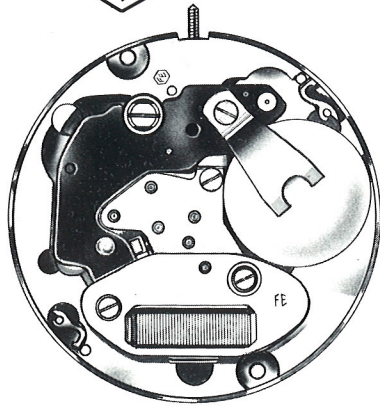




# FRANCE ÉBAUCHES

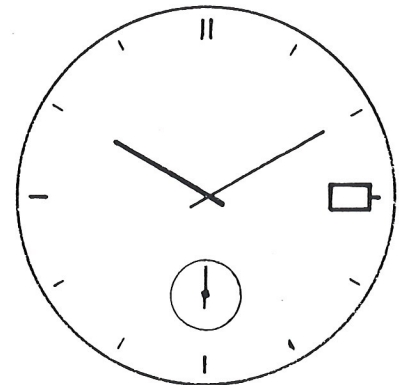


**70200**

**70210 - 71210**

**70220 - 71220**

**70290 - 71290**



8 3/4" Ø 19,4 mm	<b>70200</b>	<b>70210</b>	<b>70220</b>	<b>70290</b>
10 1/2" Ø 23,3 mm		<b>71210</b>	<b>71220</b>	<b>71290</b>

CARACTÉRISTIQUE TECHNIQUES	TECHNICAL DATA	TECHNISCHE DATEN	技术资料	mm 毫米		
Cage	Cal. 70200 70210	Cal. 71210	Cal. 70220	Cal. 71220	Cal. 70290	Cal. 71290
Diamètre total .....	20,00	23,90	20,00	23,90	20,00	23,90
Diamètre encageage .....	19,40	23,30	19,40	23,30	19,40	23,30
Hauteur sur filet .....	1,10	1,10	1,50	1,50	1,58	1,58
Hauteur sur tige .....	1,50	1,50	1,90	1,90	1,98	1,98
Hauteur maximum .....	3,10	3,10	3,55	3,55	3,60	3,60
<b>Frame</b>						
Overall diameter .....	20,00	23,90	20,00	23,90	20,00	23,90
Casing diameter .....	19,40	23,30	19,40	23,30	19,40	23,30
Height at bead .....	1,10	1,10	1,50	1,50	1,58	1,58
Height at stem .....	1,50	1,50	1,90	1,90	1,98	1,98
Maximum height .....	3,10	3,10	3,55	3,55	3,60	3,60
Gesamter Durchmesser .....	20,00	23,90	20,00	23,90	20,00	23,90
Durchmesser zur Gehäuse-Passung .....	19,40	23,30	19,40	23,30	19,40	23,30
Höhe am Wulst .....	1,10	1,10	1,50	1,50	1,58	1,58
Höhe an der Welle .....	1,50	1,50	1,90	1,90	1,98	1,98
Maximale Höhe .....	3,10	3,10	3,55	3,55	3,60	3,60
<b>外壳 (框架)</b>						
总直径 .....	20,00	23,90	20,00	23,90	20,00	23,90
外壳直径 .....	19,40	23,30	19,40	23,30	19,40	23,30
表壳高度 .....	1,10	1,10	1,50	1,50	1,58	1,58
把芯高度 .....	1,50	1,50	1,90	1,90	1,98	1,98
最大高度 .....	3,10	3,10	3,55	3,55	3,60	3,60

<b>Tige de mise à l'heure</b>	<b>Hand-setting stem</b>	<b>Stellwelle</b>	<b>机芯止动杆</b>	
Diamètre du filetage	Threading diameter	Gewindedurchmesser	把芯螺纹直径	0,900
<b>Résonateur</b>	<b>Resonator</b>	<b>Resonator</b>	<b>谐振器</b>	
Fréquence	Frequency	Frequenz	共振荡回声率	32,768 Hz
<b>Moteur</b>	<b>Motor</b>	<b>Motor</b>	<b>电动机</b>	
Nombre d'impulsions par minute	Number of impulses p/minute	Impulszahl p/Minute	驱脉冲 次/分	60
<b>Trimmer</b>	<b>Trimmer</b>	<b>Trimmer</b>	<b>调整片</b>	



# CARACTÉRISTIQUES TECHNIQUES

# TECHNIC

8 3/4'''

10 1/2'''

8 3/4'''

8 3/4'''

10 1/2'''

70200

71210

70200

70210

71210

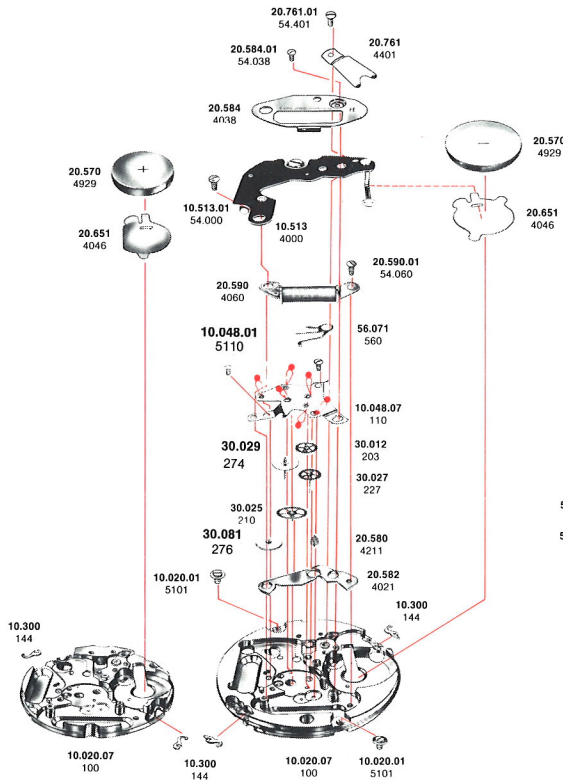
70210

71220

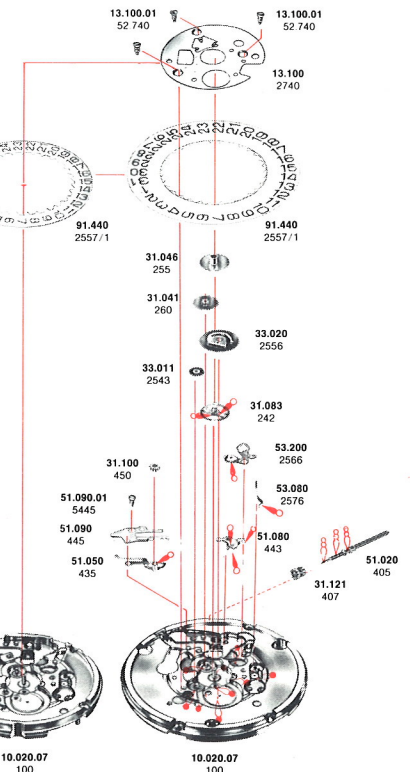
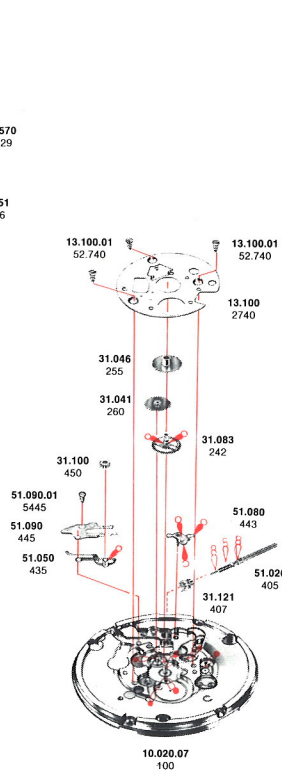
70220

71290

70290



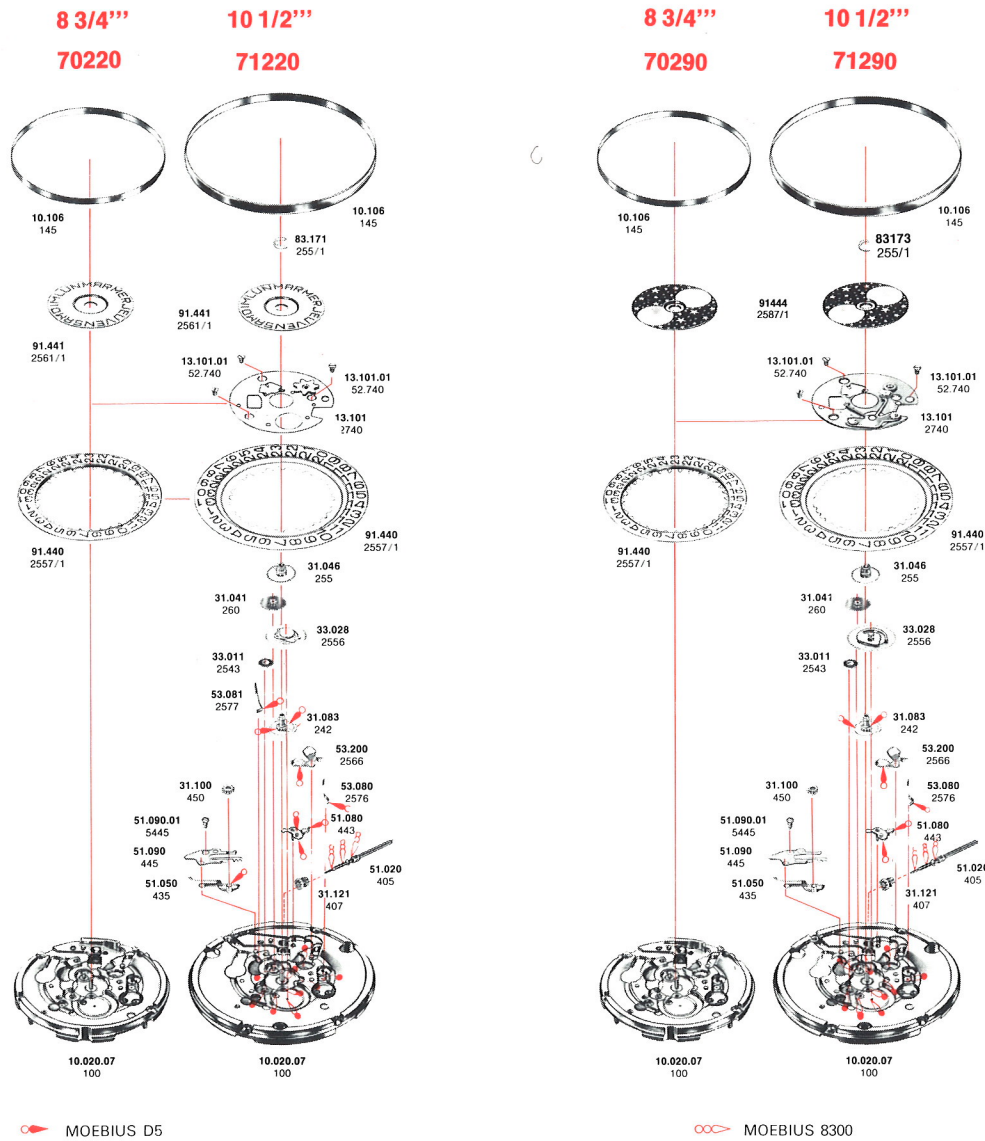
MOEBIUS 9010



MOEBIUS 9020

Réf. 编号	Liste des fournitures	List of materials	Bestandteile	主要机件
10.020.07	100	Platine	Werkplatte	主夹板
10.048.07	110	Pont de rouage	Räderwerkbrücke	系列夹板
10.106	145	Support de cadran	Träger für Zifferblatt	表盘托
10.300	144	Fixateur de cadran	Zifferblatthalter	表盘固定器
10.513	4.000	Module électronique	Elektronik Baugruppe	电子表机芯
13.100	2.740	Plaque de maintien du mécanisme de quantième	Halteplatte für Datum-Mechanismus	日历机构盖板
13.101	2.740	Plaque de maintien du mécanisme de calendrier	Halteplatte für Kalender Mechanismus	周历机构盖板
20.570	4.929	Pile	Batterie	电池
20.580	4.211	Rotor	Rotor	转子
20.582	4.021	Stator	Stator	定子
20.584	4.038	Écran magnétique	Magnetschirm	电磁屏蔽
20.590	4.060	Bobine	Spule	线圈
20.651	4.046	Isolateur de pile	Battery isolator	电池绝缘体
20.761	4.401	Bride +	Isolation für Batterie	限动杆
30.012	203	Roue intermédiaire	Bugel + Zwischenrad	中间轮
30.025	210	Roue moyenne	Kleinbodenrad	三轮
30.027	227	Roue de seconde	Sekundenrad	三轮
30.029	274	Roue intermédiaire de seconde	Zwischen-Sekundenrad	秒轮 跨轮
30.081	276	Roue petite seconde	Kleinskundenrad	小三针轮
31.041	260	Roue de minuterie	Wechselrad	时轮
31.046	255	Roue des heures	Stundenrad	分轮部份
31.083	242	Chaussée avec entraîneur	Minutenrohr mit Mitnehmer	带动齿轮
31.100	450	Renvoi	Zeigestellrad	拔针轮
31.121	407	Pignon coulant	Kupplungsstreb	离合轮
33.011	2.543	Roue intermédiaire de quantième	Datumzwischenrad	日历跨轮
33.020	2.556	Roue entraîneuse de	Datumanzeiger-Mitnehmer	换日轮

Réf. 编号	Liste des fournitures	
51.020	405	Tige de mise à l'heure
51.050	435	Bascule de pignon coulant
51.080	443	Tirette
51.090	445	Sautoir de tirette
53.080	2.576	Sautoir de quantième
53.081	2.577	Sautoir des jours
53.200	2.566	Correcteur de quantième
56.071	560	Levier d'arrêt de seconde au centre
83.171	255/1	Clavette de l'indicateur du jour
83.173	255/1	Clavette de l'indicateur phase lunaire
91.440	2.557/1	Indicateur de quantième
91.441	2.561/1	Indicateur du jour
91.444	2.587/1	Indicateur phase lunaire
10.020.01	5.101	Vis de fixation
10.020.02	5.102	Vis de fixation, spéciale
10.048.01	5.110	Vis de pont de rouage
10.513.01	54.000	Vis de module électronique
13.100.01	52.740	Vis de plaque de maintien du mécanisme de quantième
13.101.01	52.740	Vis de plaque de maintien du mécanisme de calendrier
20.584.01	54.038	Vis d'écran magnétique
20.590.01	54.060	Vis de bobine
20.761.01	54.401	Vis de bride +
51.090.01	5.445	Vis de sautoir de tirette



MOEBIUS D5

MOEBIUS 8300

List of materials	Bestandteile	主要机件
setting stem	Stellwelle	机芯主动杆
g lever	Kuppungstriebebel	离合杆
g lever jumper	Winkelhebel	拉档杆
g lever jumper	Winkelhebelraste	拉档定位
jumper	Datumraste	周历定位
jumper	Tagesraste	日历定位
corrector	Datumkorrektor	日历调整器
stop-second lever	Mittelskunden-Abstellhebel	中心秒止动杆
indicator spring-clip	Klemmscheibe für Tagesanzeiger	周历指示盘簧夹
clip for moon	Klemmscheibe für Mondphasenanzeiger	月相指示器的簧夹
indicator	Datumanzeiger	日历指示盘
indicator	Tagesanzeiger	周历指示盘
phase indicator	Mondphasenanzeiger	月相指示器
screw	Werkbefestigungsschraube	固定螺钉
special case screw	Spezial-Ausführung	专用螺钉
wheel bridge screw	Räderwerkbrückenschraube	轮系夹板螺钉
chronic module screw	Schraube der Elektronik-Baugruppe	电子表机芯螺钉
mechanism maintaining screw	Schraube der Halteplatte für Datum-Mechanismus	周历机构板螺钉
calendar mechanism maintaining plate screw	Schraube für Kalendermechanismushalteplatte	日历机构板螺钉
cover for magnetic screen screw	Schraube für Magnetschirm	电磁屏蔽螺钉
cover screw	Spulenschraube	线圈螺钉
+ screw	Schraube der Bügel +	托簧螺钉
g lever jumper screw	Winkelhebelrastenschraube	拉档压簧螺钉

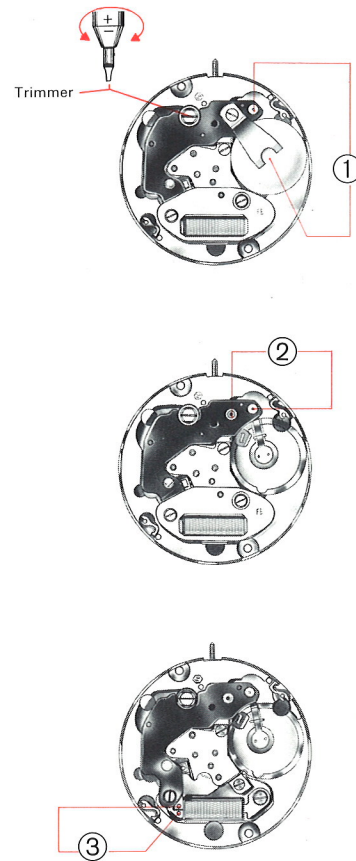
Réf. 编号	Pierre de	Jewel for	Stein für	宝石开于	mm 毫米
70.100	—	Rotor, dessus	Rotor, oben	转子 上	12 × 90 × 22

Pile Battery	Batterie 電池	Fonctions de la tige Handsetting-stem functions	Funktionen der Stellwelle 撥針杆的作用
8 3/4'' Ø 7,9 mm 1,55 V 2,1 mm	10 1/2'' Ø 9,5 mm 1,55 V 2,1 mm	1 — marche normale 2a — correction de la date 2b — autre correction 3 — mise à l'heure, stop-second avec interruption du courant pour le moteur	1 — normaler Gang 2a — Datumkorrektur 2b — Andere Korrektur 3 — Zeigerstellen, Sekunden-Stopp mit Unterbrechung der Motorspeisung
low drain	low drain	1 — regular running 2a — date correction 2b — other correction 3 — handsetting stop-second with interruption of current to the motor	日曆校正 其他更正 撥針、中止對電機之電流而停秒
UCAR 362 RW 310 VARTA 362 RENATA 362 SR 721 SW	UCAR 371 RW 315 VARTA 371 RENATA 371 SR 920 SW		



# CONTRÔLES - TESTS - KONTROLLEN - 檢驗

Position Position Messpunkt 位置	Echelle de mesure Measuring range Messbereich 測量範圍	Mesure Measurement Messung 測量結果	Contrôle Test Kontrolle 檢驗	Remarques Remarks Bemerkungen 附註
①	2 V	1,55 V	Tension de la pile Battery voltage Spannung der Batterie 電池電壓	
②	2 V	Le mouvement doit fonctionner sous 1,35 V The movement must be running under 1,35 V Das Werk muss unter 1,35 V Spannung laufen 機心必須在伏下運轉	Limite inférieure de la tension de fonctionnement Lower working voltage limit Untere Funktionsspannungsgrenze 較低工作電壓限度	Pile enlevée Vis de bride serrée Alimentation extérieure
	10 $\mu$ A	1 $\mu$ A $\leq$ I $\leq$ 1,8 $\mu$ A	Consommation du mouvement Consumption of movement Stromverbrauch vom Werke 運動消耗量	Remoted battery Tightened bridle screw Outside power supply
	10 $\mu$ A	0,3 $\mu$ A $\leq$ I $\leq$ 0,8 $\mu$ A	Consommation en fonction stop Tige en position 3 Consumption in stop position Handsetting stem in position 3 Stromverbrauch in Stopp-Stellung Stellwelle in Stellung 3 停止位置的消耗量 撥釘杆在位置	Entfernte Batterie Angezogene Bügelschraube Speisegerät 分置電池 上緊板簧夾螺絲 外部電源
③	$\Omega$	2700 $\Omega \leq R \leq$ 3100 $\Omega$	Résistance de la bobine Resistance of coil Widerstand der Spule 線圈電阻	Pile et écran magnétique enlevés Battery and magnetic screen removed Batterie und Magnetschirm entfernt 分置電池及磁屏

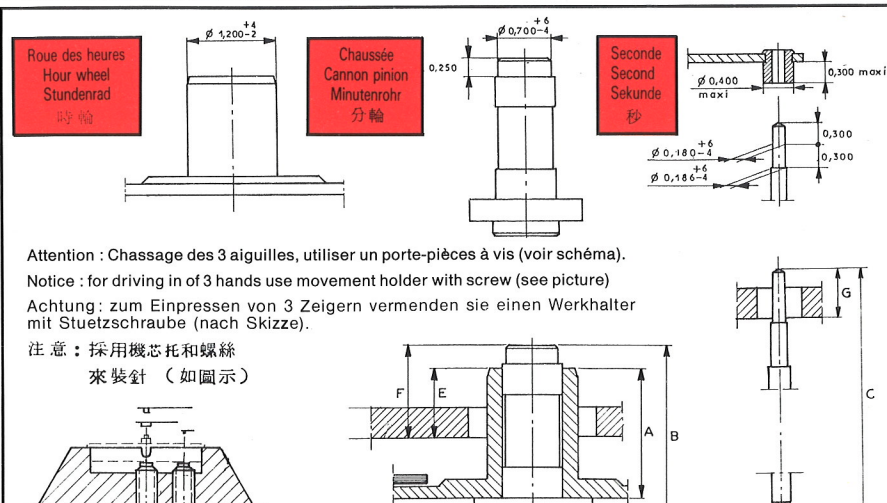
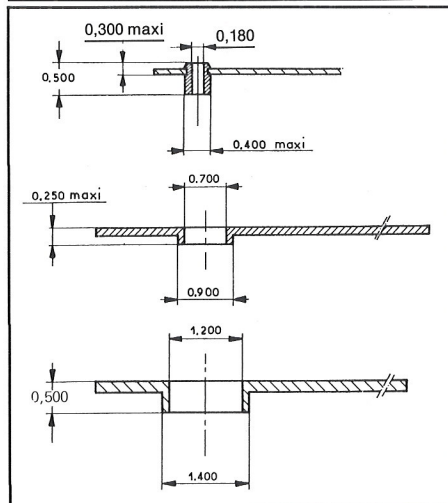
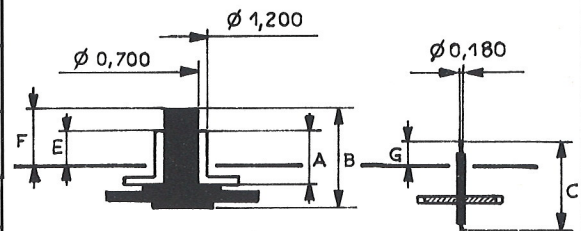


# AIGUILLAGE - HANDFITTING - ZEIGERSETZEN - 錶針裝配

Cal.	•	A	B	C	E	F	G
70200-70210-71210	1	1,320	2,130	3,220	1,000	1,300	0,650
70220-71220	1	1,720	2,530	3,620	1,000	1,300	0,630
70290-71290	1	1,720	2,530	3,620	0,920	1,220	0,550

• Exécution 1 Normale      • Excecution 1 Normal      • Ausführung 1 Normal      • 型式 1. 正常

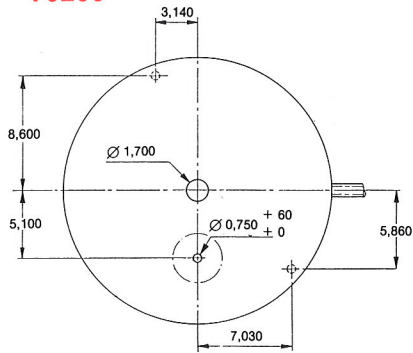
70290-71290      Cadran d'épaisseur      Zifferblattdicke      = H 0,320  
Dial thickness      錶盤厚度



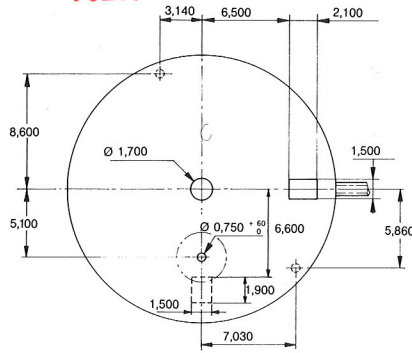


CADRAN - DIAL - ZIFFERBLATT - 錶盤

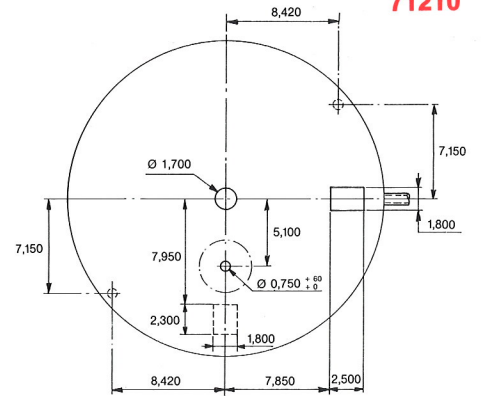
70200



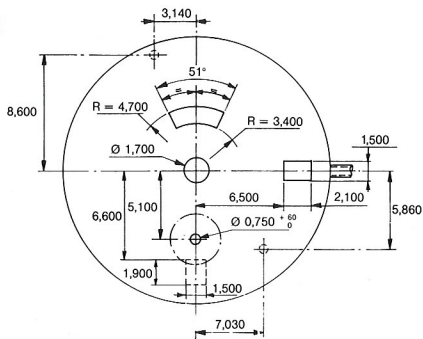
70210



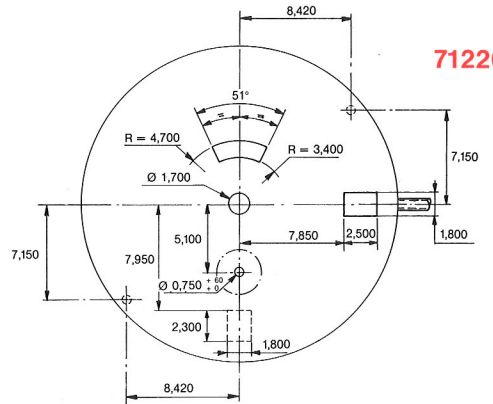
71210



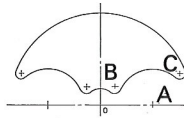
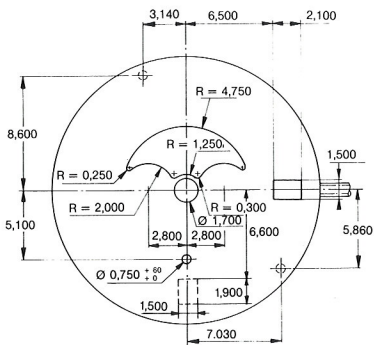
70220



71220

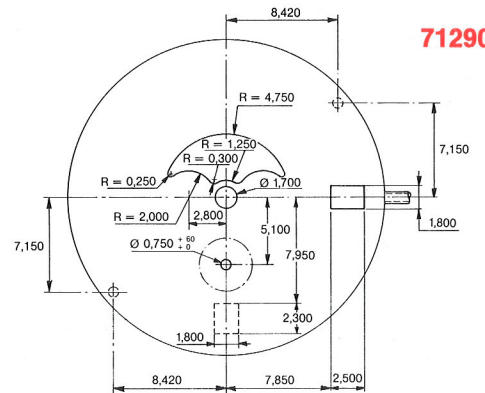


70290



Ref.	X	Y
O	0,0 00	0,0 00
A	2,8 00	0,0 00
B	0,8 84	1,2 73
C	4,1 12	1,8 28

71290



ist of mat

etting stem

g lever

g lever jumpe

jumper

umper

corrector

-second stop

ndicator spring

-clip four mo

ndicator

ndicator

ndicator

phase indica

screw

l case screw

wheel bridge

onic module

mechanism m

screw

lar mechanis

ining plate si

for magnetic

crew

+ screw

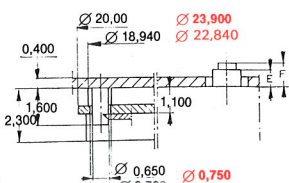
g lever jumpe

70200

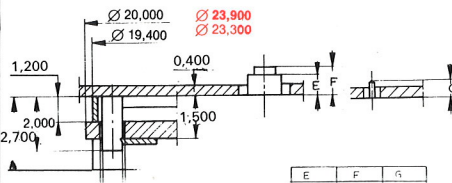
70210  
71210

70220  
71220

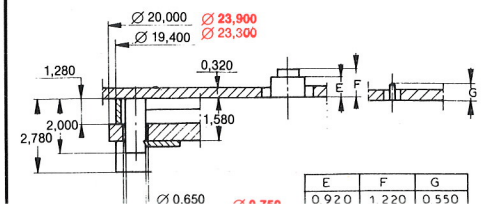
70290  
71290



E	F	G
0 920	1 220	0 550



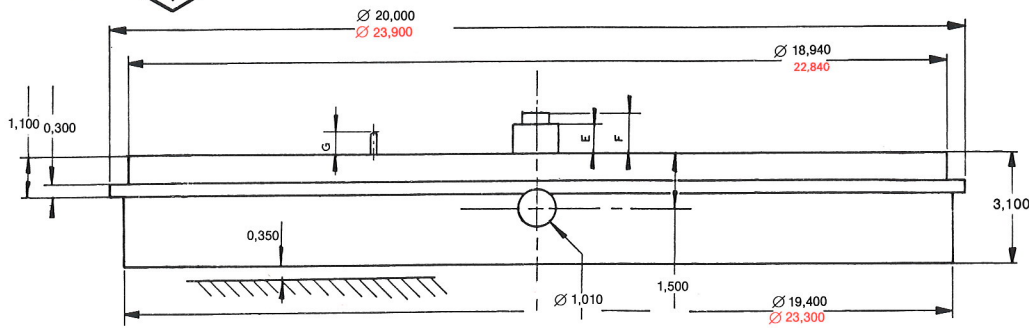
E	F	G
0 920	1 220	0 550



E	F	G
0 920	1 220	0 550



# BOÎTE - CASING - EINSCHALEN - 錶殼

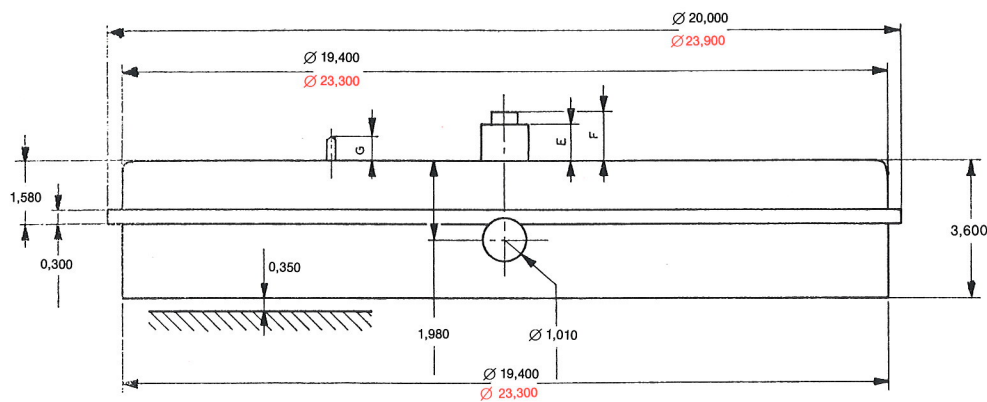
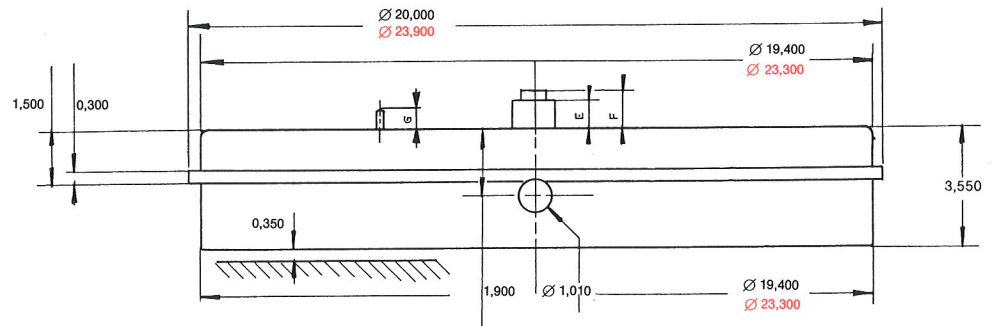


**70200**  
**70210**

**71210**

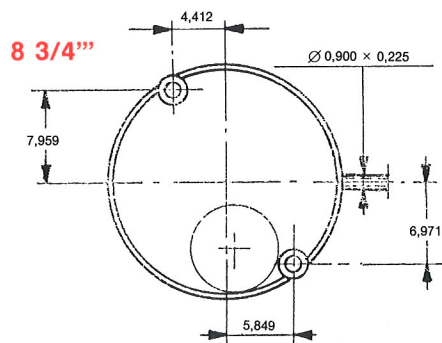
**70220**

**71220**

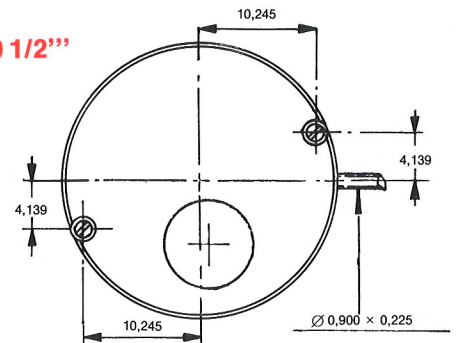


**70290**

**71290**



**10 1/2"**



## FRANCE ÉBAUCHES

4, chemin du Fort de Bregille  
**B.P. 157 - 25014 BESANÇON CEDEX - FRANCE**  
 Tél. : (33) 81 801311 - Telefax : (33) 81 803421 Telex : 360100

DISTRIBUTEUR - DISTRIBUTOR  
 VERTRIEB 零件供应商

### ASIANHOR

Singga Commercial Building  
 16th floor - 148 Connaught Road West  
**HONG KONG**  
 Tel. : (852) 5 464881 - Telex : 73968  
 Telefax : (852) 5 8582523

### COMEXHOR

34, Rue Alexis-Marie Piaget  
 CH - 2300 LA CHAUX DE FONDS  
**SUISSE**  
 Tel. : (41) 39 286336  
 Telefax : (41) 39 286340

### HANS LEITZ

Rennfeldstrasse 31  
 D - 7530 PFORZHEIM

### PASSONIDUE

Via Plinio, 22 - I - 20129 MILANO  
**ITALIA**

### H.G. BRUNNER LTD.

Post office Chambers, 5a North Street  
 LEATHERHEAD Surrey KT22 7AX  
**UNITED KINGDOM**