



FRANCE ÉBAUCHES

7029

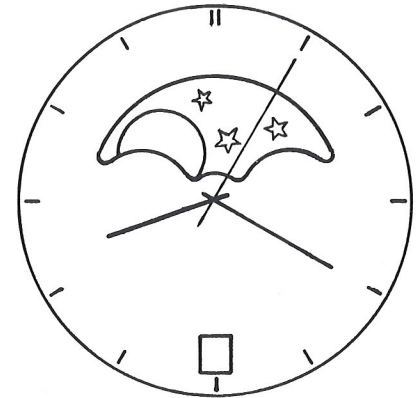
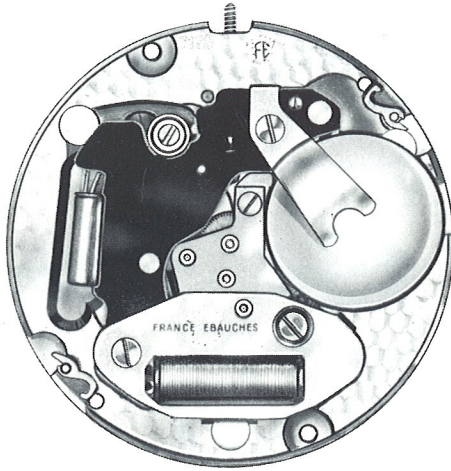
8 3/4 ''' ∅ 19,4 mm

7129

10 1/2 ''' ∅ 23,3 mm

7229

11 1/2 ''' ∅ 25,6 mm



H = 3,58 mm

| CARACTÉRISTIQUES TECHNIQUES | TECHNICAL DATA | TECHNISCHE DATEN | 技术资料 | mm 毫米 | | |
|--|---|---|------------------------|--------------------------------------|--------------------------------------|--------------------------------------|
| Cage Diamètre total Diamètre encastage | Frame Overall diameter Casing diameter | Gestell Gesamter Durchmesser Durchmesser zur Gehäuse-Passung | 外壳 (框架) 总直径 外壳直径 | Cal. 7029 20,000 19,400 | Cal. 7129 23,900 23,300 | Cal. 7229 26,200 25,600 |
| Hauteur sur filet Hauteur sur tige Hauteur maximum | Height at bead Height at stem Maximum height | Höhe am Wulst Höhe an der Welle Maximale Höhe | 表壳饰高度 把芯高度 最大高度 | 1,580 1,980 3,580 | 1,580 1,980 3,580 | 1,780 1,980 3,580 |
| Tige de mise à l'heure Diamètre du filetage | Hand-setting stem Threading diameter | Stellwelle Gewindedurchmesser | 机芯止动杆 把芯螺纹直径 | | 0,900 | |
| Résonateur Fréquence | Resonator Frequency | Resonator Frequenz | 谐振器 共振荡回声率 | | 32 768 Hz | |
| Moteur Nombre d'impulsions par minute | Motor Number of impulses p/minute | Motor Impulszahl p/Minute | 电动机 驱脉冲 次/分 | | 60 | |
| Trimmer Exécution : 4 rubis | Trimmer Version : 4 jewels | Trimmer Ausführung : 4 Steine | 调整片 型式: 4 钻 (宝石) | | | |

FRANCE ÉBAUCHES

4, chemin du Fort de Bregille
B.P. 157 - 25014 BESANÇON CEDEX - FRANCE
 Tél.: (33) 81 801311 - Téléfax: (33) 81 803421 - Télex: 360 100

FRANCE ÉBAUCHES
HOROLOGICAL CO. LTD.

21/F Lee Fund Centre
 31 Wong Chuk Hang Road Aberdeen
HONG KONG
 Tel.: (852) 555 1879 Telefax: (852) 554 4359
 Telex: 73968 ASNOR HX

FEBA

3, rue de la Vigie CH-1003 LAUSANNE

SUISSE

Tel.: (41) 21 3111640

FRANCE ÉBAUCHES
DEUTSCHLAND
HANS LEITZ

Rennfeldstrasse 31
 D - 7530 PFORZHEIM
BUNDESREPUBLIK DEUTSCHLAND
 Tel.: (49) 7231 25739 - Telex: 783679

TIMEPIECES OF FRANCE, INC

200 Madison Avenue - Ste. 2225
 NEW YORK, N.Y. 10016-3902

U.S.A.

DISTRIBUTEUR - DISTRIBUTOR
 VERTRIEB 零件供应商



CARACTÉRISTIQUES TECHNIQUES

TECHNICAL

7029

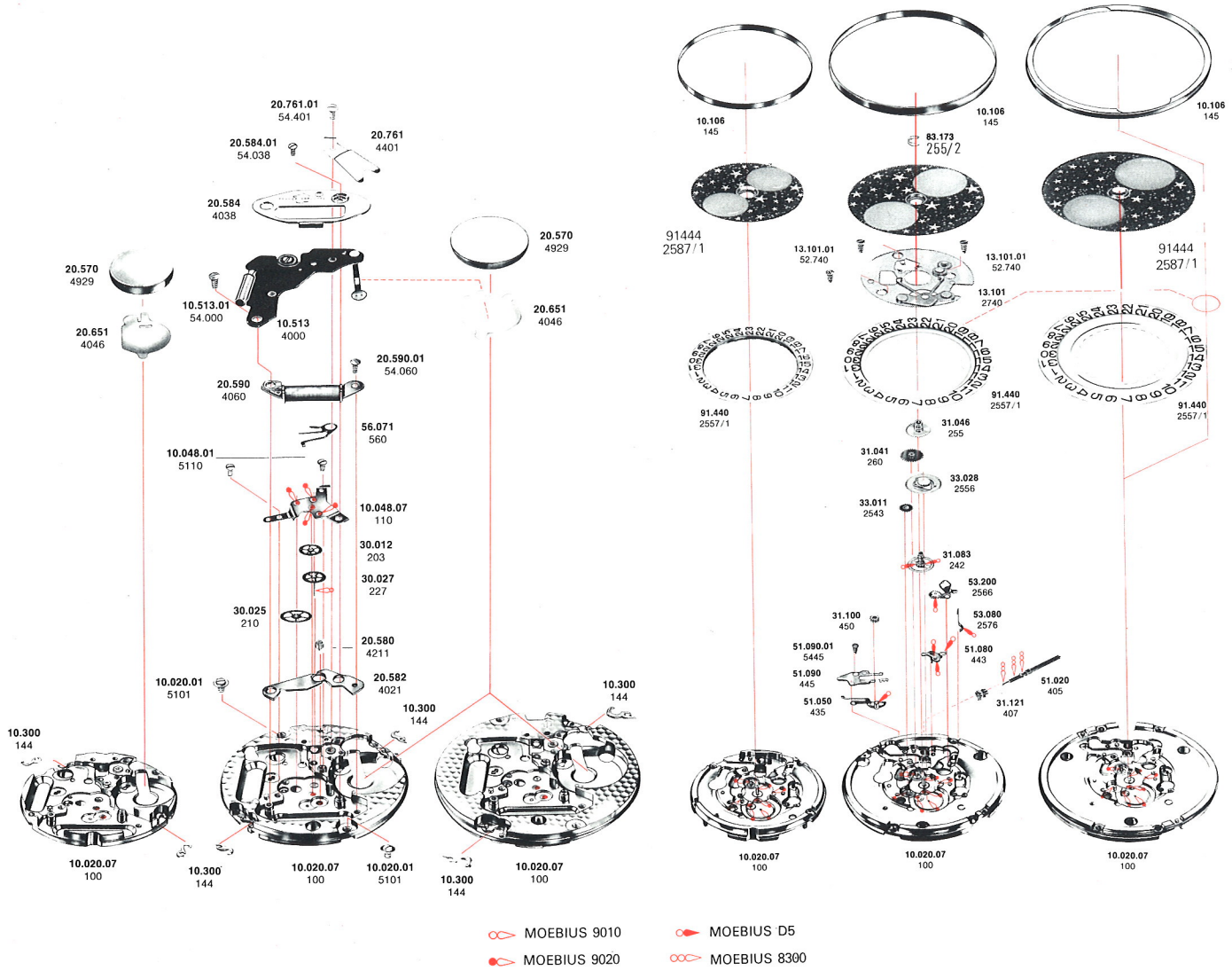
7129

7229

7029

7129

7229



| Pile Battery | Batterie 電池 | Fonctions de la tige Handsetting-stem functions | Funktionen der Stellweile 撥針杆的作用 |
|--|---|---|---|
| <p>8 3/4'''</p> <p>∅ 7,9 mm</p> <p>1,55 V 2,1 mm</p> <p>low drain</p> <p>UCAR 362 RW 310 VARTA 532 RENATA 362 SR 721 SW I.E.C. SR 58</p> | <p>10 1/2''' 11 1/2'''</p> <p>∅ 9,5 mm</p> <p>1,55 V 2,1 mm</p> <p>low drain</p> <p>UCAR 371 RW 315 VARTA 537 RENATA 371 SR 920 SW I.E.C. SR 60</p> | <p>1 — marche normale 2a — correction de la date 2b — correction de l'indicateur phase lunaire 3 — mise à l'heure, stop-seconde avec interruption du courant pour le moteur</p> | <p>1 — normaler Gang 2a — Datumkorrektur 2b — Korrektur vom Mondphasenanzeiger 3 — Zeigerstellen, Sekunden-Stopp mit Unterbrechung der Motor-speisung</p> |
| | | <p>1 — regular running 2a — date correction 2b — Adjustment of moon phase indicator 3 — handsetting, stop-second with interruption of current to the motor</p> | <p>1 — 正常運轉 2a — 日曆校正 2b — 調整星星月亮指示器 3 — 撥針、中止對電機之電流而停秒</p> |

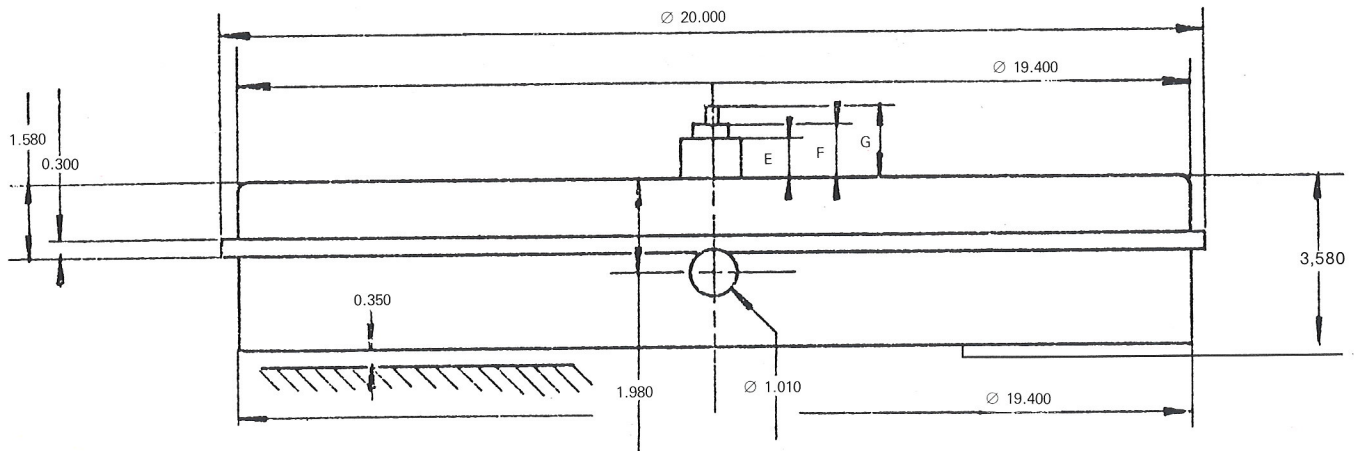
| Réf. 编号 | | Liste des fournitures | List of materials | Bestandteile | 主要机件 |
|-----------|---------|---|--|--|----------|
| 10.020.07 | 100 | Platine | Main plate | Werkplatte | 主夹板 |
| 10.048.07 | 110 | Pont de rouage | Train wheel bridge | Räderwerkbrücke | 系列夹板 |
| 10.106 | 145 | Support de cadran | Dial support | Träger für Zifferblatt | 表盘托 |
| 10.300 | 144 | Fixateur de cadran | Dial fastener | Zifferblatthalter | 表盘固定器 |
| 10.513 | 4.000 | Module électronique | Electronic module | Elektronik-Baugruppe | 电子表机芯 |
| 13.100 | 2.740 | Plaque de maintien du mécanisme de quantième | Date mechanism maintaining plate | Halteplatte für Datum-Mechanismus | 日历机构盖板 |
| 13.101 | 2.740 | Plaque de maintien du mécanisme de calendrier | Calendar mechanism maintaining plate | Halteplatte für Kalender-Mechanismus | 周历机构盖板 |
| 20.570 | 4.929 | Pile | Battery | Batterie | 电池 |
| 20.580 | 4.211 | Rotor | Rotor | Rotor | 转子 |
| 20.582 | 4.021 | Stator | Stator | Stator | 定子 |
| 20.584 | 4.038 | Ecran magnétique | Magnetic screen | Magnetschirm | 电磁屏蔽 |
| 20.590 | 4.060 | Bobine | Coil | Spule | 线圈 |
| 20.651 | 4.046 | Isolateur de pile | Battery insulator | Isolation für Batterie | 电池绝缘体 |
| 20.761 | 4.401 | Bride + | Bridle + | Bügel + | 限位杆 |
| 30.012 | 203 | Roue intermédiaire | Intermediate wheel | Zwischenrad | 中间轮 |
| 30.025 | 210 | Roue moyenne | Third wheel | Kleinbodenrad | 三轮 |
| 30.027 | 227 | Roue de seconde | Second wheel | Sekundenrad | 二轮 |
| 31.041 | 260 | Roue de minuterie | Minute wheel | Wechselrad | 时轮 |
| 31.046 | 255 | Roue des heures | Hour wheel | Stundenrad | 分轮部份 |
| 31.083 | 242 | Chaussée avec entraîneur | Cannon pinion with driver | Minutenrohr mit Mitnehmer | 带动齿轮 |
| 31.100 | 450 | Renvoi | Setting wheel | Zeigerstellrad | 拨针轮 |
| 31.121 | 407 | Pignon coulant | Sliding pinion | Kupplungstrieb | 离合轮 |
| 33.011 | 2.543 | Roue intermédiaire de quantième | Intermediate date wheel | Datumzwischenrad | 日历跨轮 |
| 33.020 | 2.556 | Roue entraîneuse de l'indicateur de quantième | Date indicator driving wheel | Datumanzeiger-Mitnehmerrad | 换日轮 |
| 33.028 | 2.556 | Roue entraîneuse du calendrier | Calendar driving wheel | Kalender-Mitnehmerrad | 日历转动轮 |
| 51.020 | 405 | Tige de mise à l'heure | Handsetting stem | Stellwelle | 机芯止动杆 |
| 51.050 | 435 | Bascule de pignon coulant | Yoke | Kupplungstriebhebel | 离合杆 |
| 51.080 | 443 | Tirette | Setting lever | Winkelhebel | 拉档杆 |
| 51.090 | 445 | Sautoir de tirette | Setting lever jumper | Winkelhebelraste | 拉档定位 |
| 53.080 | 2.576 | Sautoir de quantième | Date jumper | Datumraste | 日历定位 |
| 53.200 | 2.566 | Correcteur de quantième | Date corrector | Datumkorrektor | 日历调整器 |
| 56.071 | 560 | Lever d'arrêt de seconde au centre | Centre-second stop lever | Mittelsekunden-Abstellhebel | 中心秒止动杆 |
| 83.173 | 255/2 | Clavette de l'indicateur phase lunaire | Spring-clip for moon phase indicator | Klemmscheibe für Mondphasenanzeiger | 月相指示器的弹簧 |
| 91.440 | 2.557/1 | Indicateur de quantième | Date indicator | Datumanzeiger | 日历指示盘 |
| 91.444 | 2.587/1 | Indicateur phase lunaire | Moon phase indicator | Mondphasenanzeiger | 月相指示器 |
| 10.020.01 | 5.101 | Vis de fixation | Case screw | Werkbefestigungsschraube | 固壳螺钉 |
| 10.020.02 | 5.102 | Vis de fixation, spéciale | Special case screw | Werkbefestigungsschraube, Spezial-Ausführung | 专用螺钉 |
| 10.048.01 | 5.110 | Vis de pont de rouage | Train-wheel bridge screw | Räderwerkbrückenschraube | 轮系夹板螺钉 |
| 10.513.01 | 54.000 | Vis de module électronique | Electronic module screw | Schraube der Elektronik-Baugruppe | 电子表机芯螺钉 |
| 13.100.01 | 52.740 | Vis de plaque de maintien du mécanisme de quantième | Date mechanism maintaining plate screw | Schraube der Halteplatte für Datum-Mechanismus | 周历机构板螺钉 |
| 13.101.01 | 52.740 | Vis de plaque de maintien du mécanisme calendrier | Calendar mechanism maintaining plate screw | Schraube für Kalendermechanismushalteplatte | 日历机构板螺钉 |
| 20.584.01 | 54.038 | Vis d'écran magnétique | Screw for magnetic screen | Schraube für Magnetschirm | 电磁屏蔽螺钉 |
| 20.590.01 | 54.060 | Vis de bobine | Coil screw | Spulenschraube | 线圈螺钉 |
| 20.761.01 | 54.401 | Vis de bride + | Bridle + screw | Schraube der Bügel + | 托簧螺钉 |
| 51.090.01 | 5.445 | Vis de sautoir de tirette | Setting lever jumper screw | Winkelhebelrastenschraube | 拉挡压簧螺钉 |

| Réf. 编号 | Pierre de : | Jewel for : | Stein für : | 宝石开子 | mm 毫米 |
|---------|-------------|-----------------------------|----------------------------|----------------------|--------|
| 70.002 | 603 | Roue intermédiaire, dessus | Intermediate wheel, top | Zwischenrad, oben | 中間輪 上下 |
| 70.003 | 604 | Roue intermédiaire, dessous | Intermediate wheel, bottom | Zwischenrad, unten | 中間輪 上下 |
| 70.010 | 605 | Roue moyenne, dessus | Third wheel, top | Kleinbodenrad, oben | 三輪 上下 |
| 70.011 | 606 | Roue moyenne, dessous | Third wheel, bottom | Kleinbodenrad, unten | 三輪 上下 |
| 70.012 | 612 | Roue de seconde, dessus | Second wheel, top | Sekundenrad, oben | 秒輪 上下 |
| 70.100 | - | Rotor, dessus | Rotor, top | Rotor, oben | 轉子 上下 |
| 70.101 | - | Rotor, dessous | Rotor, bottom | Rotor, unten | 轉子 上下 |



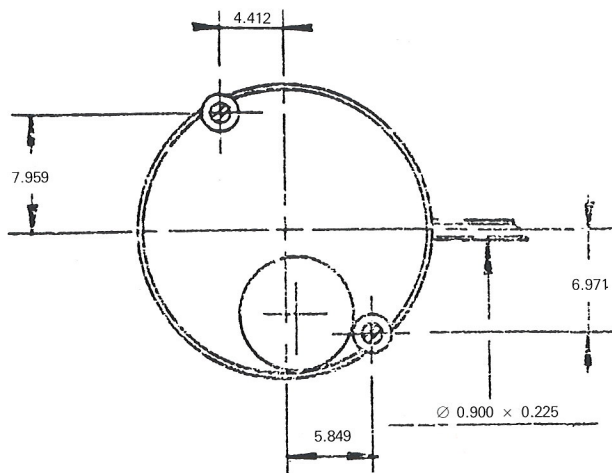
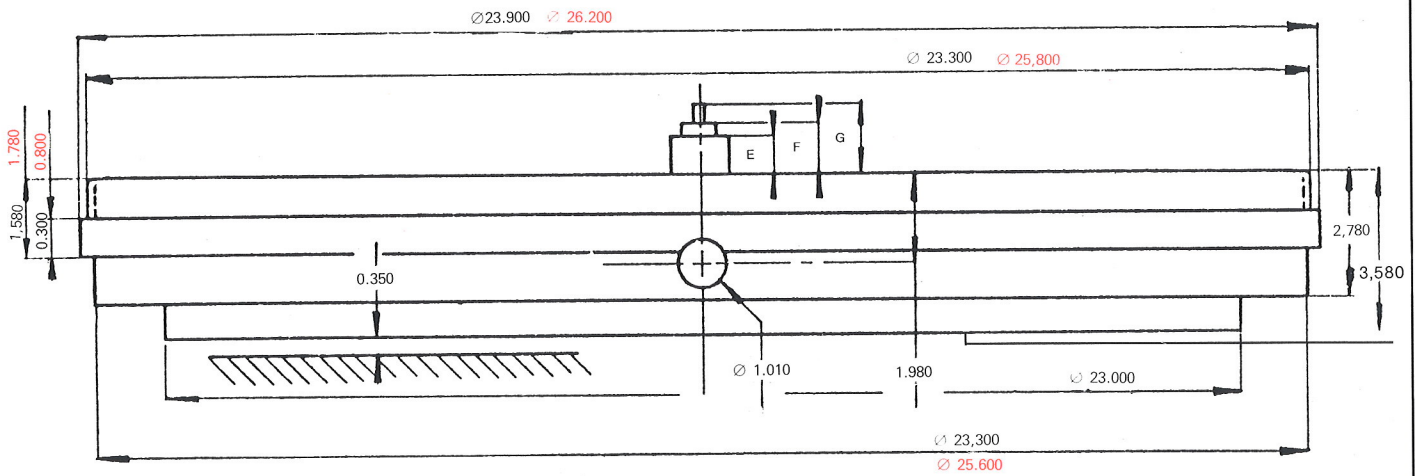
BOÎTES - CASING - EINSCHALEN - 錶殼

8 3/4 " 7029

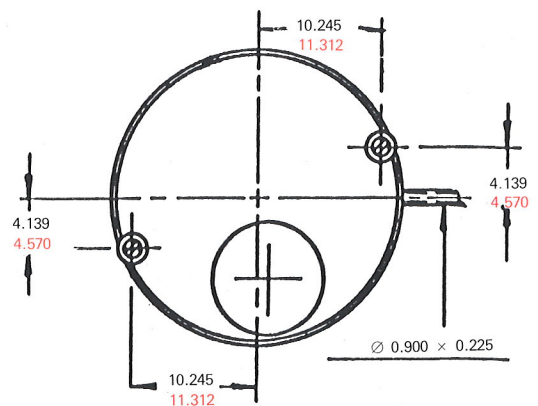


10 1/2 " 7129

11 1/2 " 7229



8 3/4 " "



10 1/2 " " 11 1/2 " "